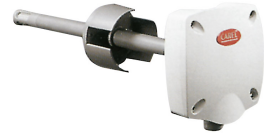


Kanalfeuchtefühler ADCF006500



- <html> <head> </head> <body> - Externer
Kanalfühler im Kunststoffgehäuse
- Mit 275 mm langen Messstab
 - Kapazitive Feuchtemessung
 - Inklusive 3 Meter Anschlusskabel
 - Unterteil mit 4 Lochbefestigung

</body> </html>