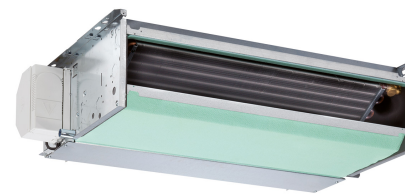


# Deckeneinbaugerät ESTCH 512 3+1 DX



## Deckeneinbaugerät ESTCH 512 3+1 DX

Kühlleistung (7/12°C)	kW	2,04
Heizleistung (45/40°C)	kW	-
Heizleistung (65/55°C)	kW	1,84
Gewicht Innengerät	kg	13
Spannungsversorgung	V/Ph/Hz	230/1/50